



in Leichter Sprache

## Herzliche Einladung zur Umfrage zu barriere-freien Veranstaltungen

**Liebe Damen und Herren,  
liebe Eltern, Kinder und Jugendliche,**

alle Menschen wollen interessante Veranstaltungen besuchen.

Manche gehen gerne ins **Theater**.

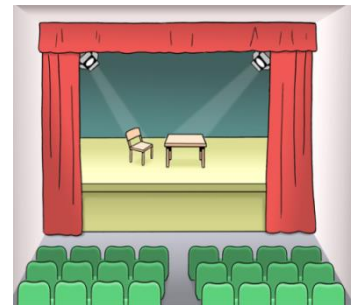
Manche möchten einen spannenden **Vortrag** besuchen.

**Doch dann gibt es Barrieren.**

**Barrieren sind Hindernisse.**

**Zum Beispiel:**

- Die Ankündigung für einen Vortrag ist **in zu kleiner Schrift** geschrieben.  
Eine Person mit Seh-Behinderung kann das nicht lesen.
- Ein Redner spricht **zu schnell** und benutzt **schwierige** Wörter.  
Eine Person mit Lern-Schwierigkeiten kann deshalb nicht alles verstehen.



**Es gibt Barrieren** nicht nur bei Gebäuden.

Sondern eben auch im Gespräch, bei Informationen,  
im Internet und bei Veranstaltungen selbst.



Deswegen machen wir  
**einen Leitfaden für barriere-freie Veranstaltungen.**

Es ist ein Heft und darin steht:

Wie man **Veranstaltungen für alle** gestalten kann.

Damit es **keine Hindernisse** mehr gibt.



**Wir wollen von Ihnen erfahren, was Sie brauchen!**

**Ihre Erfahrungen sind wichtig**, damit wir den Leitfaden machen können.

**Was muss verbessert werden:**

- Damit Sie eine Veranstaltung überhaupt besuchen können?
- Oder damit Sie leichter daran teilnehmen können?

**Bitte machen Sie bei unserer Umfrage mit und füllen Sie den Frage-Bogen aus:**



Sie finden die Umfrage unter

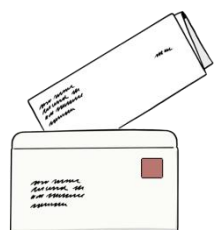
<https://demografie.lra-ebe.de/fachbereiche/inklusion>

Wenn Sie es **nicht am Computer** machen wollen:

Wir schicken Ihnen den Frage-Bogen auch gerne **mit der Post** zu.

Sie können uns **auch anrufen**.

Dann stellen wir Ihnen die Fragen **am Telefon**.



**Ihre Ansprech-Partnerin:** Angela Prommersperger

**Telefon-Nummer:** 08 092 – 82 35 38

**E-Mail:** [demografie@lra-ebe.de](mailto:demografie@lra-ebe.de)



**Post-Adresse:** Landratsamt  
Angela Prommersperger  
Eichthalstraße 5  
85560 Ebersberg

► Bitte machen Sie bei der Umfrage **bis zum 15.10.2021** mit.



Herzlichen Dank!

Viele Grüße

Ihre Angela Prommersperger ( Inklusions-Beauftragte )

Mitglieder der Projektgruppe:

Edith Fuchs (Offenes Haus der Arbeiterwohlfahrt)

Jessica Kropp (Kreisjugendring Ebersberg)

Leonhard Martz (Kreisjugendring Ebersberg)

Angela Prommersperger (Inklusionsbeauftragte, Team Demografie)

Text in Leichter Sprache: [www.einfachverstehen.de](http://www.einfachverstehen.de)

---

Geprüft von Menschen mit Lern-Schwierigkeiten

Mitglied im Netzwerk Leichte Sprache

Bilder: © Lebenshilfe für Menschen mit geistiger Behinderung

Zeichner Stefan Albers, Atelier Fleetinsel, 2013

Leichte-Sprache-Zeichen: © Inclusion Europe

